

**Dispositif
d'innovation sociale
pour l'autonomie et
l'inclusion citoyenne**



La Passerelle
— SURDICECITE —

Merci à vous pour le matériel favorisant l'accessibilité des interprètes LSF !



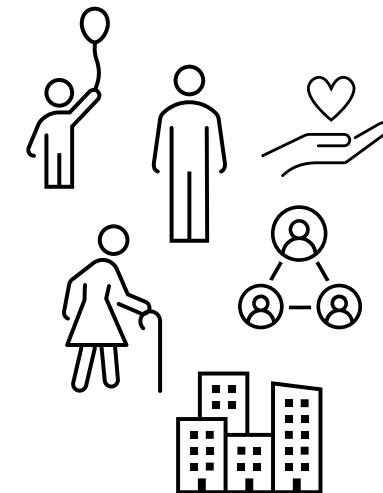
Villes pour
tous

inclure,
rassembler,
protéger.

Pas de signal
10 mètres ou plus en présence d'un seul
des deux appareils
10 mètres ou plus en présence de deux
appareils

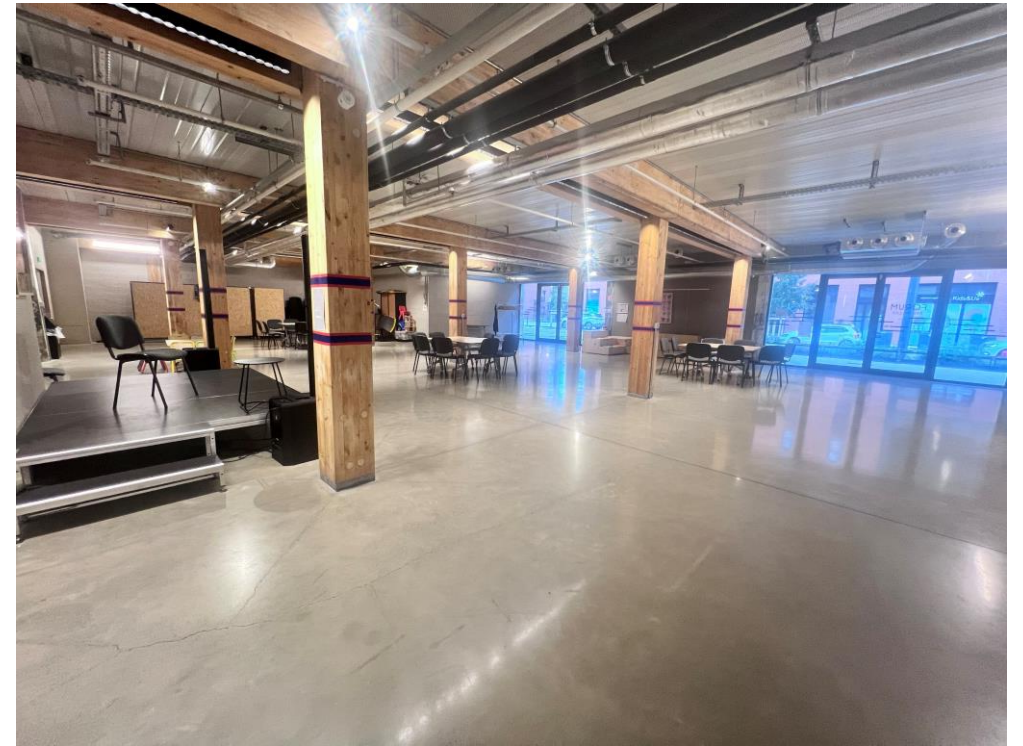
INTERPRÈTE

BÉ VOUS



Une réponse globale, 3 missions

- 1. Groupe d'Entraide Mutuelle** : Rompre l'isolement et redonner le pouvoir d'agir
- 2. Ressources & Expertises** : Former et conseiller pour une société inclusive / Améliorer les pratiques et le parcours de vie des personnes sourdaveugles
- 3. Equipe Mobile** : Evaluation des besoins et accompagnement individualisé pour l'autonomie



Tiers Lieu des Halles de la Cartoucherie, Toulouse

- Lieu Totem de l'ESS
- Espace Forum, tous les vendredis.
- Inclusion à l'échelle d'un tiers lieu, d'un quartier



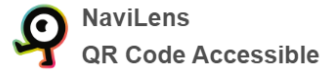
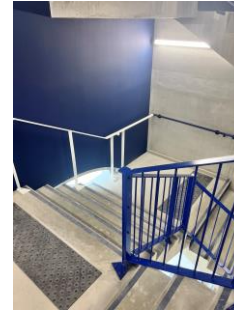
Des solutions concrètes

1. Conseiller et former pour une meilleure inclusion : Etablissement Recevant du Public (ERP), professionnels ...

2. Proposer des accompagnements individualisés, favorisant l'autonomie, l'accès aux droits et aux soins



TATA	
Plats	
Margaritata	9,50€
Basta Così	14,50€
Tata qui pique	14,50€
Fall formaggi	15,50€
Tonton Momo	15,50€
Cantalat	16€
Marro	16€
Pâtes bolognaise	14€
Pâtes Truffe	15€
Boissons	
Vin au verre	5€
Bouteille de vin	20€



Des solutions concrètes :

3. Le Groupe d'Entraide Mutuelle (GEM) :

• Juin 2024 :



- Renforcer le lien social des personnes sourdaveugles et le pouvoir d'agir, soutenir les proches aidants



1^{er} juin
2025